

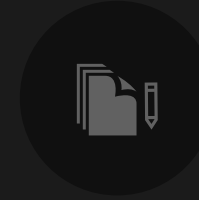
JARVIS

Just A Real VFX Infrastructure System

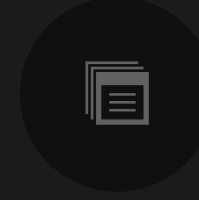
JARVIS VFX production management system



Excel 샷 리스트 가져오기



각종 내용 일괄 추가 및 변경



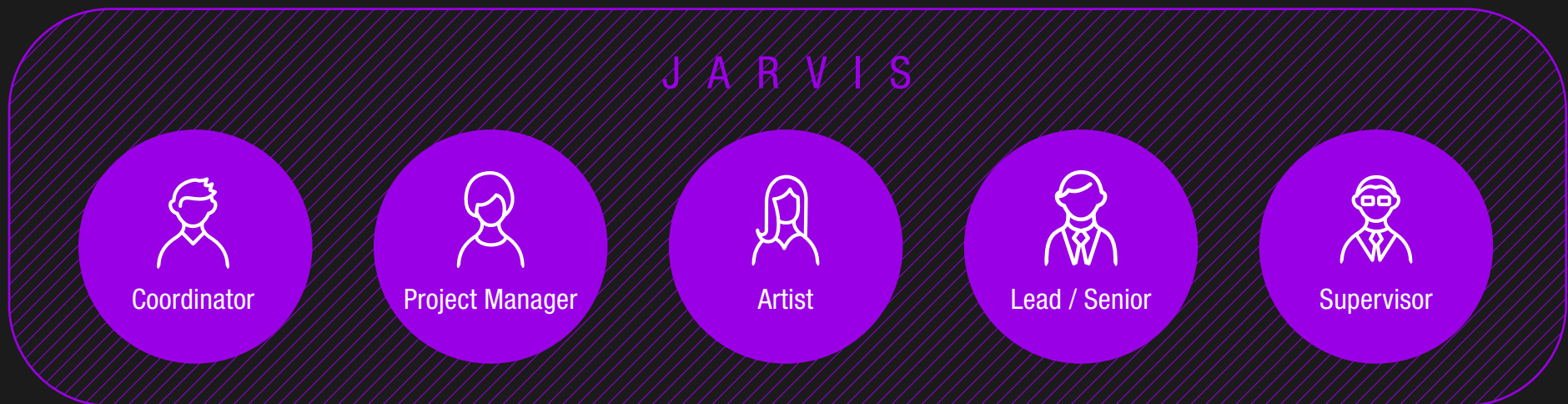
각종 이력 관리

SYSTEM

VFX Production 또는 Animation Studio의 프로젝트 공정 관리를 위한 시스템 입니다.

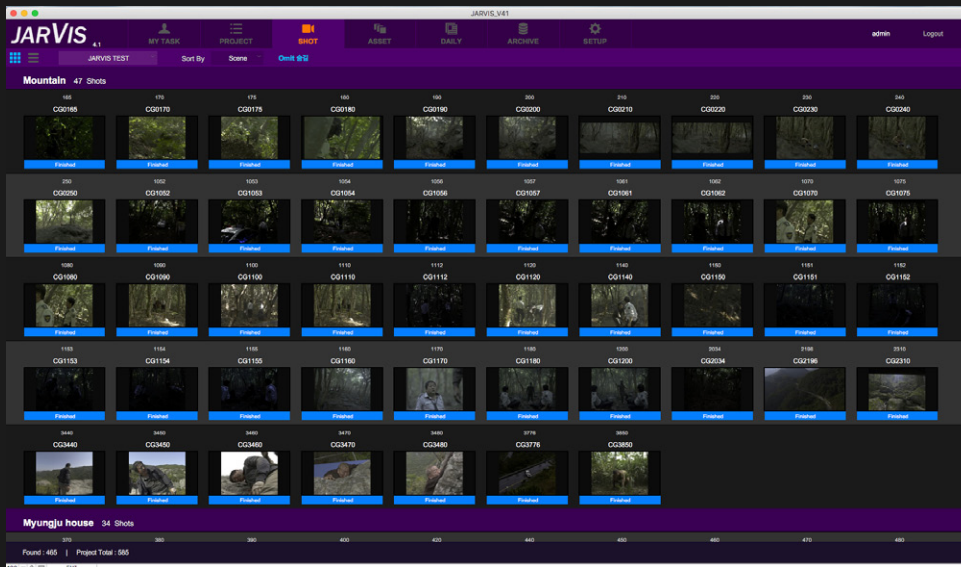
ADMINISTRATION

Project Manager를 위한 다양한 편의 기능들을 통해 수많은 Shot과 Task들을 빠르게 관리할 수 있습니다.



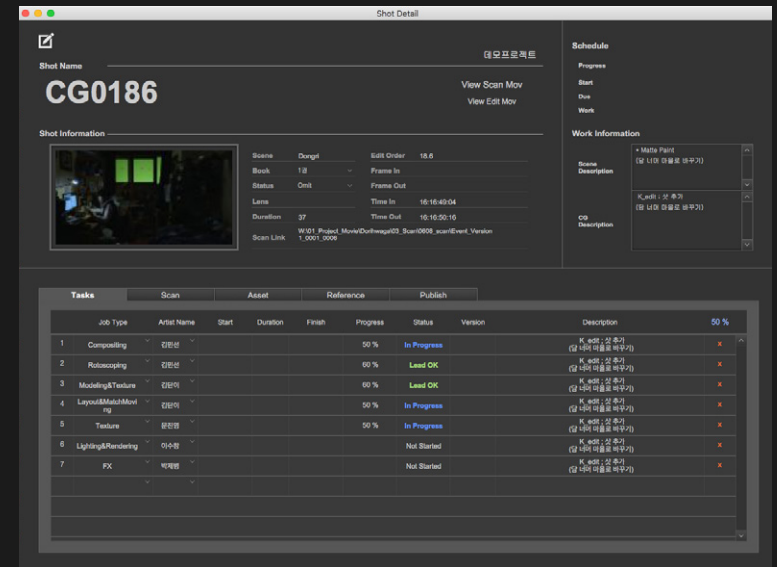
FEATURES FOR EVERYONE

- ▮ VFX Studio의 유형별 사용자 각자가 필요로 하는 기능들이 모두 포함되어 있습니다.
- ▮ 추가로 필요한 기능은 맞춤형 개발을 통해 추가가 가능합니다.



SHOT GALLERY

프로젝트, Scene별 Shot의 썸네일과 상태를 갤러리 형태로 표시하여 전체적인 현황과 작업 상태를 빠르게 파악할 수 있습니다.



SHOT DETAIL

Shot 상세보기 창에서는 Task, Artist, 진행상태, Scan 데이터, Asset, Reference, Publish 등 Shot의 모든 정보를 빠르게 조회 할 수 있습니다.

Project		Artist		Daily Report 작성											
JARVIS TEST		이상훈													
29 Assigned 105	Not Started	29 Hold & Omit 18	1 In Progress 1	Req Confirm	Retake	OK	229 Finished 88	63 Get Publish 29							
#	Image	Project	Shot / Asset Name	Duration	MOV	Task Type	Description	Status	Other Artists	Artist	Assign Time	Version	Start	Get Publish	Select
18		JARVIS TEST	CG1070	146		Compositing	160218: *반개 추가 및 수정 DL#	Finished	Confirm	이상훈	2015/10/28		작업시작		✓
19		JARVIS TEST	CG1080	107		Compositing	160218: *반개 추가 및 수정 DL#	Finished	Confirm	이상훈	2015/10/28		작업시작		✓
20		JARVIS TEST	CG1090	153 / 123		Compositing	160218: 뒤 30f 클러터 full gate down	Finished	김지은, 황지은, Confirm	이상훈	2015/10/28		작업시작	▲2	✓
21		JARVIS TEST	CG1100	102 / 77		Compositing	160218: 앞 20f 클러터 내용추가+중구 불에 육박요 상치	Finished	Confirm	이상훈	2015/10/28		작업시작		✓
22		JARVIS TEST	CG1110	140		Compositing	160218: *라이트 오른쪽 끝 부분 비데 제거 내용추가+중구 불에 육박요 상치	Finished	황지은, Confirm	이상훈	2015/10/28		작업시작	▲1	✓
23		JARVIS TEST	CG1120	130 / 90		Compositing	160218: 뒤 40f 클러터 내용추가+중구 불에 육박요 상치	Finished	김지은, Confirm	이상훈	2015/10/28		작업시작	▲1	✓
24		JARVIS TEST	CG1140	45		Compositing	160218: *반개 추가 및 수정 DL#	Finished	김지은, Confirm	이상훈	2015/10/28		작업시작	▲1	✓
25		JARVIS TEST	CG1150	65		Compositing	160218: *반개 추가 및 수정 DL#	Finished	Confirm	이상훈	2015/10/28		작업시작		✓
26		JARVIS TEST	CG1160	167		Compositing	160218: *반개수정 *반개 추가 및 수정 내용추가+비틀 디 상이한다	Finished	김지은, Confirm, 광영남	이상훈	2015/10/28		작업시작		✓
27		JARVIS TEST	CG0700	44		Compositing	160218: *클러터 넣 *공간지 표시안지 모르겠는 효과	Finished	김지은, 황지은, Confirm	이상훈	2015/10/28		작업시작	▲1	✓

MY TASK

- Artist 들은 자신에게 할당된 Task를 상태별로 빠르게 조회할 수 있습니다. 또한 해당 Shot의 다른 Task 작업자가 누구인지, Publish를 했는지 바로 확인 할 수 있습니다.
- 작업중인 Task를 Daily Report를 작성하여 Lead 및 Supervisor에게 컨펌 요청을 할 수 있습니다.

Description	Artist	Report Date	Version History	Artist Comment	Image File	Files	Publish	Confirm Result
160218: full gate : down *클러터 넣 *클러터 신랄 제거 연발로 *공간지 표시안지 모르겠는 효과 표시하기 DL#_01	장지은	2016/2/16	2					PM Team Leader VFX Supervisor Director
160218: 뒤 30f 클러터 *클러터 넣 *공간지 표시안지 모르겠는 효과 표시하기 DL#_01	장지은	2016/2/16	2					
160218: *클러터 넣 *공간지 표시안지 모르겠는 효과 표시하기 내용추가+비틀 디 상이한다 DL#_01	장지은	2016/2/16	1					
160218: *클러터 넣 *공간지 표시안지 모르겠는 효과 표시하기 내용추가+비틀 디 상이한다 DL#_01	장지은	2016/2/16	1					
160218: *클러터 넣 *공간지 표시안지 모르겠는 효과 표시하기 내용추가+비틀 디 상이한다 DL#_01	장지은	2016/2/16	2					

PM Comment	FINISH	Team Leader	OK	RETAKE	VFX Supervisor	OK	RETAKE	Director	OK	RETAKE
장지은 / 2016/2/16 2:22:03 오후		장지은 / 2016/2/16 2:22:03 오후			관리자 / 2016/7/10 1:49:30 오후			장지은 / 2016/2/16 2:22:03 오후		

DAILY

- 데일리 컨펌을 진행하면서 OK/Retake 설정과 피드백 상세 내용을 빠르고 편리하게 입력할 수 있습니다.
- Artist는 데일리 컨펌에서 입력된 피드백 내용과 결과를 My Task 페이지에서 확인할 수 있습니다.



- | JARVIS는 FileMaker를 기반으로 개발 되었으며, 사용환경에 따라 FileMaker Server 및 FileMaker Pro 라이선스가 요구 됩니다.
- | FileMaker는 맞춤형 솔루션 개발에 최적화된 플랫폼으로 1985년 출시 이래 30년 넘게 전세계 수많은 사용자가 사용중입니다.
- | 디딤솔루션은 FileMaker Inc.의 한국 공식 파트너로서 솔루션 개발 및 교육 분야를 담당하고 있습니다.

www.didimsolution.com

COPYRIGHT © 2012-2016, 디딤솔루션, DIDIM SOLUTION

